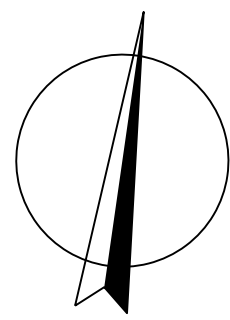
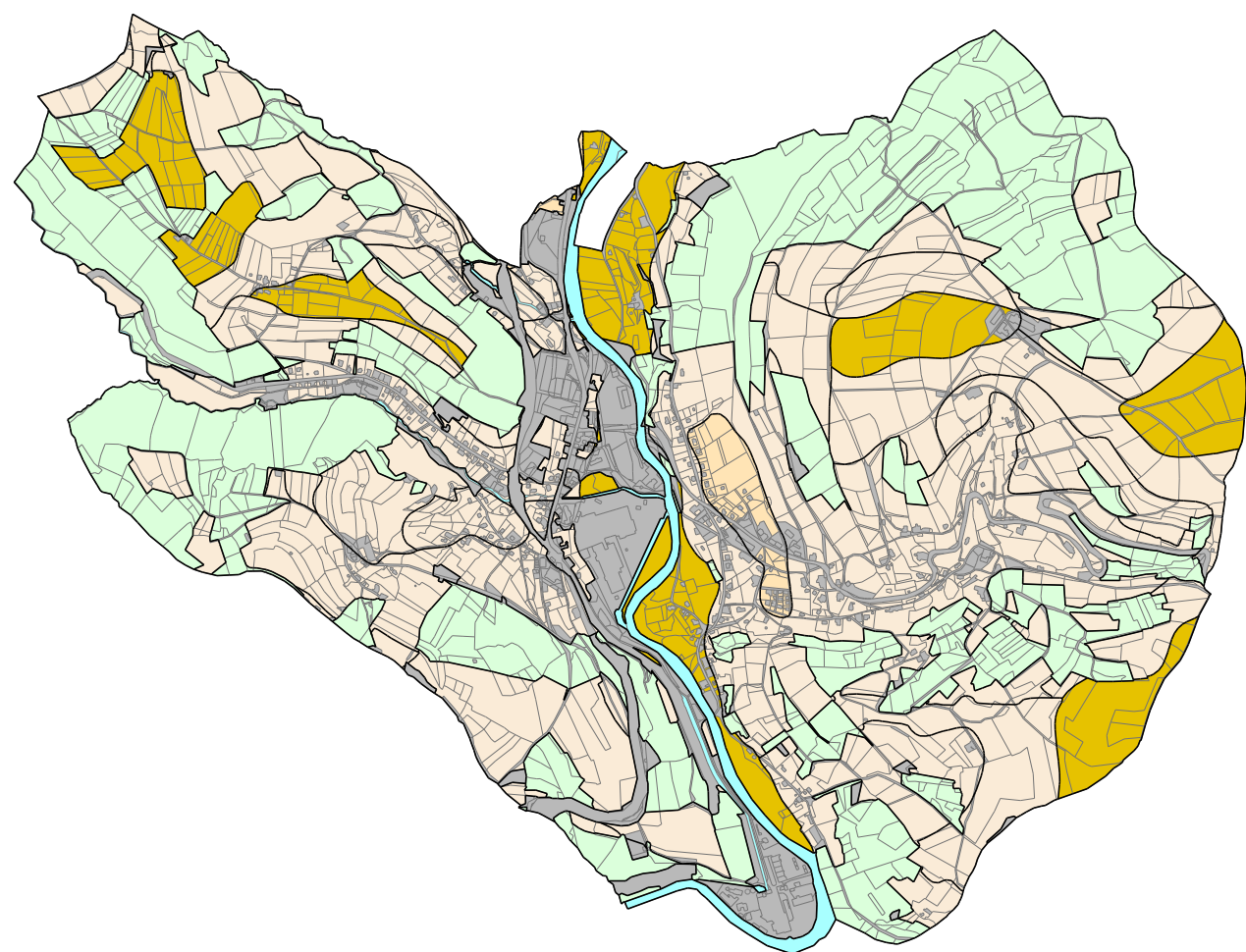


ÚZEMNÍ PLÁN PLAVY



M.: 1:5000



Třídy ochrany BPEJ

- II. třída
- IV. třída
- V. třída
- les
- voda
- nebonitováno

LEGENDA :

Hranice

- stav návrh
- hranice řešeného území
- katastrální hranice
- hranice zastavěného území dle § 58 zák. č. 183/2006 Sb. ke dni 19. 2. 2010
- hranice ploch záborů

Územní prvky

- vodní a vodohospodářské plochy

Ochrana lesa

- lesy ochranné
- lesy hospodářské
- ochranné pásmo lesa

Změna kultury

- změna lesního pozemku na ostatní plochu

Ochrana zemědělského půdního fondu

- BPEJ
- hranice povodí

Stávající druhy pozemků - záborů

- orná půda
- trvalé travní porosty
- zahrady
- zastavěné a ostatní plochy

Změna kultury

- změna kultury na zahradu
- změna kultury na trvalý travní porost

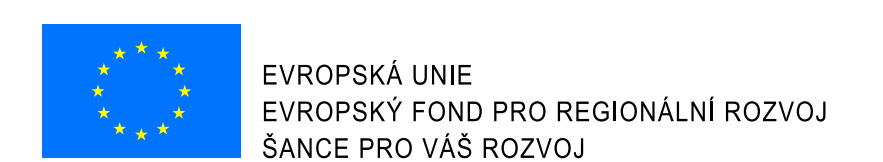
ZÁZNAM O ÚČINNOSTI ÚZEMNÍHO PLÁNU

SPRÁVNÍ ORGÁN VYDÁVAJÍCÍ ÚZEMNÍ PLÁN:
Zastupitelstvo obce Plavý

Číslo jednací:
Datum vydání územního plánu:
Datum nabytí účinnosti územního plánu:

PORÍZOVATEL:
Městský úřad Tanvald, odbor stavební úřad a ŽP

Oprávněná úřední osoba pořizovatele:
Michal Štím, DiS
úředník odboru stavební úřad a ŽP



Spolufinancováno z prostředků Evropského fondu pro regionální rozvoj

KADLEC K.K. NUSLE, spol. s r.o.
Chaberská 3, 182 00 Praha 8 Tel./fax : 284 680 740, 284 680 750 e-mail: posta@kadleckk.cz www.kadleckk.cz

Projektant: Ing. arch. Daniela Binderová Osobny projektant: Štěpán Klumppar

Pořizovatel: MěÚ Tanvald Schvalovací orgán: Zastupitelstvo obce Plavý Číslo směry: 355/2008

Alce: ÚZEMNÍ PLÁN PLAVY Datum: 1. 2011 Výkres č.: B3

Název výkresu: Výkres předpokládaných záborů půdního fondu Měřítko: Kópce č.: 1 : 5000

B3. Výkres předpokládaných záborů půdního fondu

0 200 400 600 800 1000 metrů