



Úřad práce ČR

Úřad práce ČR, Krajská pobočka v Liberci



# Měsíční přehled o nezaměstnanosti v okrese Jablonec nad Nisou

**Leden 2018** únor březen duben květen červen červenec srpen září říjen listopad prosinec

## Obsah:

1.	Nezaměstnanost a volná pracovní místa .....	1
1.1.	Počet uchazečů .....	2
1.2.	Tok nezaměstnanosti.....	2
1.3.	Zvláštní skupiny uchazečů.....	4
1.4.	Podíl nezaměstnaných osob.....	5
1.5.	Struktura uchazečů dle pohlaví .....	7
1.6.	Volná pracovní místa .....	8
2.	Aktivní politika zaměstnanosti.....	11

## 1. Nezaměstnanost a volná pracovní místa

V tabulce níže je uveden přehled základních ukazatelů trhu práce v okrese Jablonec nad Nisou, včetně meziměsíčního a meziročního srovnání.

### Základní statistické ukazatele trhu práce v okrese Jablonec nad Nisou

Ukazatel	Stav k		
	31. 1. 2018	31. 12. 2017	31. 1. 2017
Uchazeči o zaměstnání	2 381	2 347	3 216
z toho dosažitelní	2 150	2 087	2 854
Volná pracovní místa	932	964	831
Počet uchazečů na 1 volné pracovní místo	2,6	2,4	3,9
Podíl nezaměstnaných osob ve věku 15 – 64 let v %	3,7	3,6	4,9

- meziměsíčně se počet uchazečů zvýšil o 34 osob,
- meziročně došlo k poklesu o 835 uchazečů,
- počet volných pracovních míst nabízených prostřednictvím KoP Jablonec nad Nisou se meziměsíčně snížil o 32,
- meziročně je evidováno o 101 volných pracovních míst více,
- podíl nezaměstnaných osob se oproti minulému měsíci zvýšil o 0,1 p. b.,
- meziročně podíl nezaměstnaných osob poklesl o 1,2 p.b.,
- v celorepublikovém srovnání nezaměstnanosti je okres Jablonec nad Nisou na 39. místě (z celkového počtu 77 okresů),
- podíl nezaměstnaných osob v celé ČR činil 3,9 %, což je o 0,2 p. b.více než v okrese Jablonec nad Nisou.

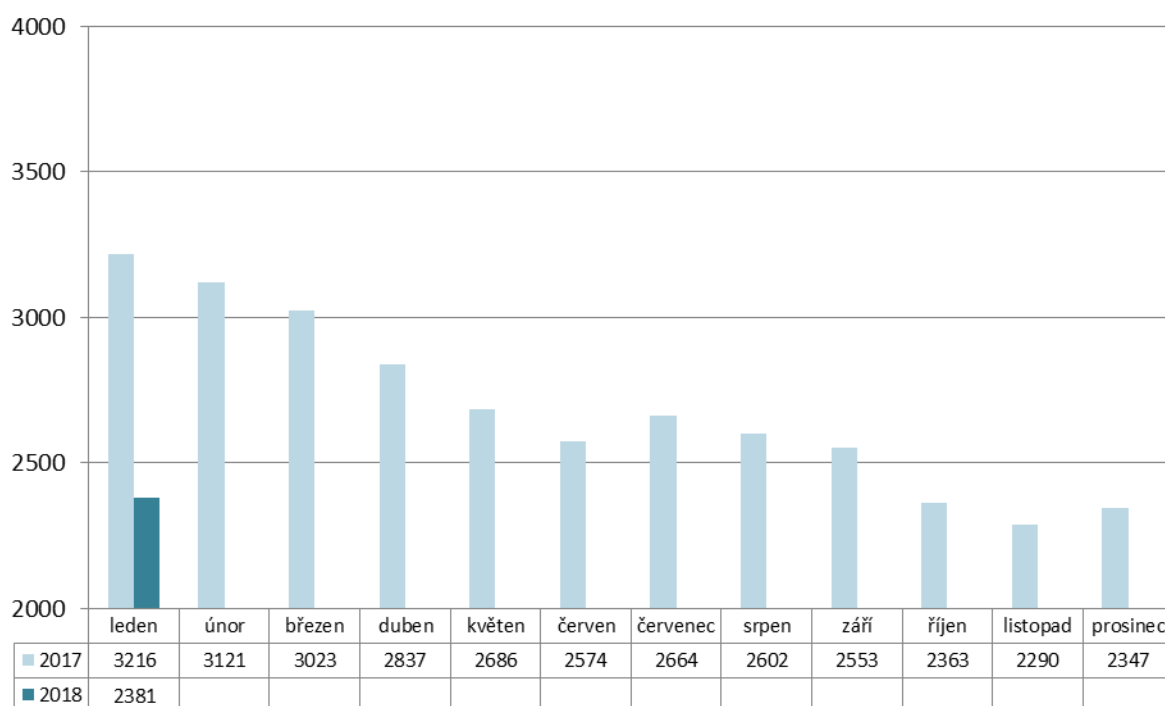
## 1.1. Počet uchazečů

V lednu 2018 se počet nezaměstnaných zvýšil. K 31. 1. 2018 vykazuje evidence kontaktních pracovišť (KoP) v okrese Jablonec nad Nisou **celkem 2 381** uchazečů o zaměstnání. Z toho počtu jich je **2 150** dosažitelných. V porovnání s koncem prosince se tedy celkový počet uchazečů zvýšil o 34 osob. Před rokem bylo v okrese Jablonec nad Nisou o 835 nezaměstnaných více, k 31. 1. 2018 jich bylo v evidenci 3 216 (1 666 žen a 1 550 mužů).

### Počty uchazečů o zaměstnání - porovnání let 2017 a 2018

rok	měsíce/ uchazeči	1	2	3	4	5	6	7	8	9	10	11	12
2018	uchazeči	2 381											
	dosažitelní	2 150											
2017	uchazeči	3 216	3 121	3 023	2837	2 686	2 574	2 664	2 602	2553	2363	2290	2347
	dosažitelní	2 854	2 759	2 684	2491	2 357	2 262	2 376	2 326	2 263	2 051	2001	2087
meziroční rozdíl počtu uchazečů		-835											

### Počty uchazečů o zaměstnání v letech 2017 a 2018

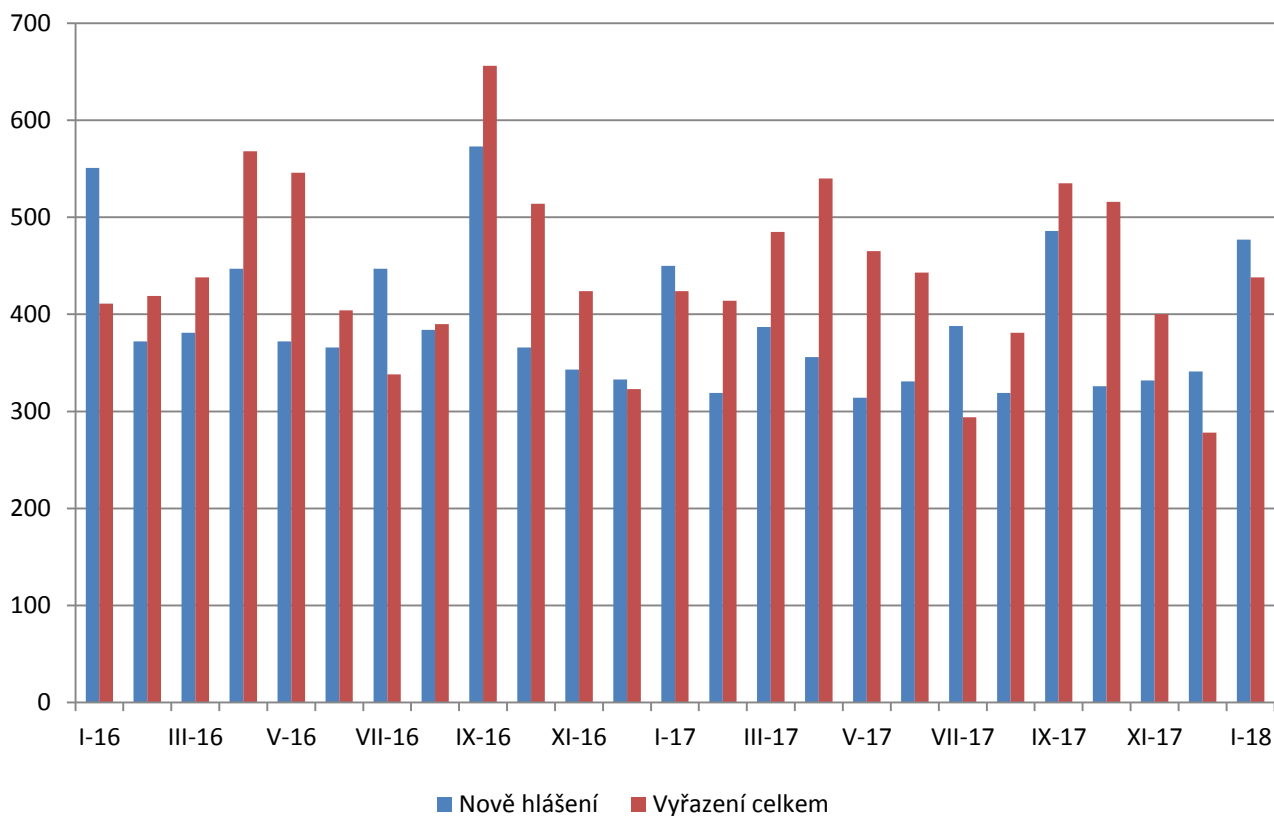


## 1.2. Tok nezaměstnanosti

Na KoP v okrese Jablonci nad Nisou se v lednu 2018 **zaevidovalo 472** uchazečů o zaměstnání (195 žen a 277 mužů). **Vyřazeno** bylo **438** uchazečů, 225 žen a 213 mužů. V lednu 2017 bylo zaevidováno 450 a vyřazeno 424 uchazečů.

Rok	měsíce/ uchazeči	1	2	3	4	5	6	7	8	9	10	11	12
2018	nově evidovaní uchazeči	472											
	vyřazení uchazeči	438											
2017	nově evidovaní uchazeči	450	319	387	354	314	331	384	319	486	326	327	335
	vyřazení uchazeči	424	414	485	540	465	443	294	381	535	516	400	278
2016	nově evidovaní uchazeči	555	372	381	447	372	366	447	384	583	373	343	369
	vyřazení uchazeči	411	419	438	568	546	404	338	390	656	514	424	323

Počty nových a vyřazených uchazečů v okrese Jablonec nad Nisou v letech 2016 – 2018



## Měsíční výkaz o nezaměstnanosti, stav k 31. 1. 2018

Ukazatel		celkem
Uchazeči ke konci předchozího měsíce		2 347
<b>Nově hlášení uchazeči</b>		<b>472</b>
<b>Uchazeči s ukončenou evidencí</b>		<b>438</b>
v tom:	umístění	298
	vyřazení pro nespolupráci (§30, odst. 2 zák. č. 435/2004 Sb.)	67
	ostatní (na vlastní žádost, odstěhování)	73
<b>Uchazeči ke konci sledovaného měsíce</b>		<b>2 381</b>
z toho:	ženy	1 195
	osoby se zdravotním postižením	293
	absolventi škol	59
	mladiství	58
<b>Dosažitelní uchazeči ke konci sledovaného měsíce</b>		<b>2 150</b>

## 1.3. Zvláštní skupiny uchazečů

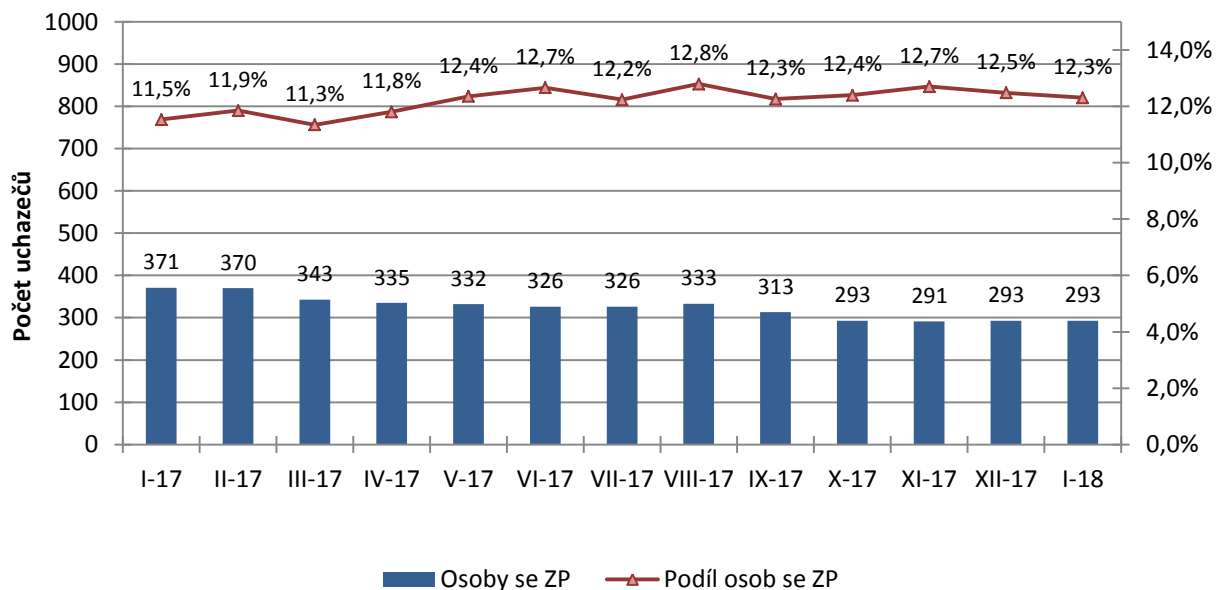
Ke konci ledna 2018 bylo v okrese Jablonec nad Nisou evidováno **59 absolventů škol** (vyšší než základní vzdělání a méně než dva roky od úspěšného ukončení studia), tj. o 1 více než před měsícem a o 51 méně než minulý rok.

Počet **mladistvých** uchazečů se oproti minulému měsíci zvýšil o 2 a ke konci ledna jich tedy bylo evidováno **58**, tj. o 16 méně než před rokem.

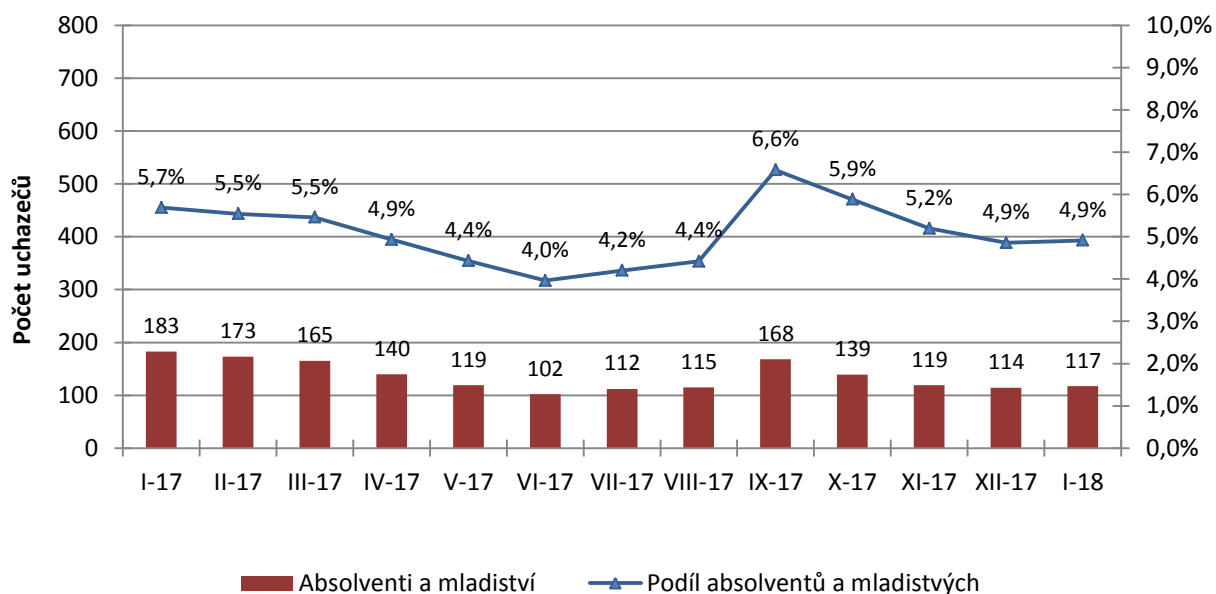
Nezaměstnaných **osob se zdravotním postižením** (OZP) bylo v evidenci k 31. 1. 2018 celkem 293, tj. stejně jako před měsícem a o 78 méně než minulý rok.

rok	měsíce/ uchazeči	1	2	3	4	5	6	7	8	9	10	11	12
2018	absolventi	59											
	mladiství	58											
	OZP	293											
2017	absolventi	110	101	98	73	57	44	56	66	115	84	65	58
	mladiství	74	72	67	67	62	58	56	49	54	55	54	56
	OZP	371	370	343	335	332	326	326	333	313	293	291	293
2016	absolventi	134	122	129	130	105	84	93	87	136	136	123	118
	mladiství	74	83	85	91	91	91	81	74	67	69	70	69
	OZP	462	444	454	434	395	391	397	398	388	369	364	371

**Měsíční vývoj počtu osob se ZP a jejich podílu na celkovém počtu uchazečů v letech 2017 - 2018**



**Měsíční vývoj počtu absolventů a mladistvých a jejich podílu na celkovém počtu uchazečů v letech 2017 - 2018**



**1.4. Podíl nezaměstnaných osob**

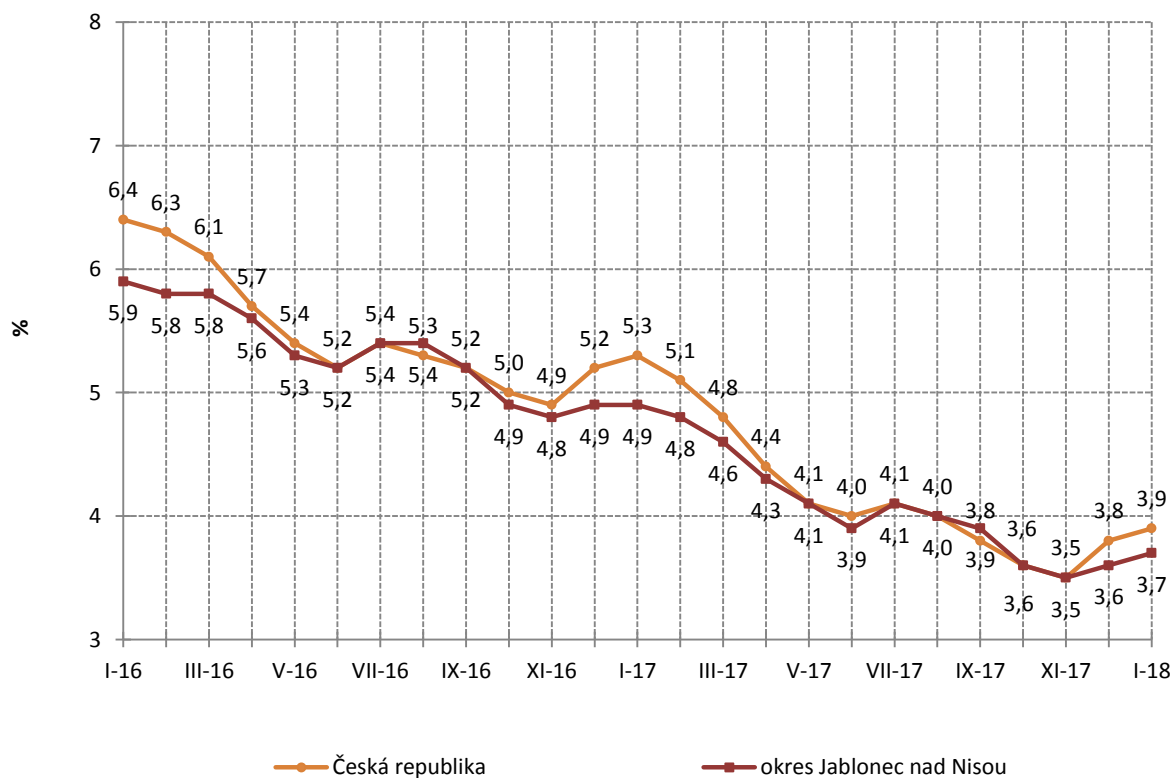
Počet dosažitelných uchazečů se ve srovnání s koncem předchozího měsíce zvýšil o 63 na **2 150**. Podíl nezaměstnaných osob v okrese Jablonec nad Nisou se oproti minulému měsíci zvýšil o 0,1 p.b. a k 31. 1. 2018 tedy činí **3,7 %** (před měsícem činil 3,6 %, k 31. 1. 2017 byla jeho hodnota 4,9 %).

Podíl nezaměstnaných osob k 31. 1. 2018:	okres Jablonec nad Nisou	<b>3,7 %</b>
	Liberecký kraj	<b>3,9 %</b>
	Česká republika	<b>3,9 %</b>

Měsíční přehled vývoje nezaměstnanosti v okrese Jablonec nad Nisou - leden 2018

PN (%)	1	2	3	4	5	6	7	8	9	10	11	12
2018	3,7											
2017	4,9	4,8	4,6	4,3	4,1	3,9	4,1	4,0	3,9	3,6	3,5	3,6
2016	5,9	5,8	5,8	5,6	5,3	5,2	5,4	5,4	5,2	4,9	4,8	4,9

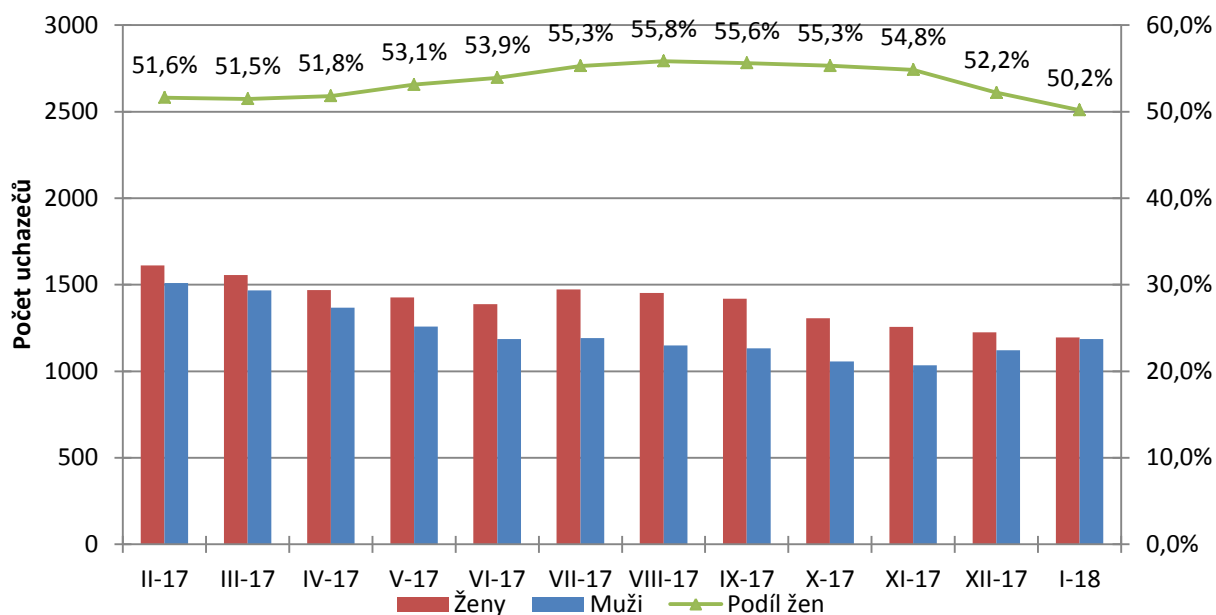
Měsíční vývoj Podílu nezaměstnaných osob v okrese Jablonec nad Nisou a ČR v letech 2016 – 2018



**1.5. Struktura uchazečů dle pohlaví**

K 31. 1. 2018 bylo v okrese Jablonec nad Nisou evidováno **1 195 žen a 1 186 mužů**. Oproti předchozímu měsíci se počet evidovaných žen snížil o 30 uchazeček, u mužů došlo ke zvýšení o 64 uchazečů. Minulý rok bylo v evidenci 1 666 žen a 1 550 mužů.

rok	měsíce/ uchazeči	1	2	3	4	5	6	7	8	9	10	11	12
2018	ženy	1 195											
	%	50,2											
	muži	1 186											
	%	49,8											
2017	ženy	1666	1611	1556	1470	1427	1388	1473	1453	1420	1307	1256	1225
	%	51,8	51,6	51,5	51,8	53,1	53,9	55,3	55,8	55,6	55,3	54,8	52,2
	muži	1550	1510	1467	1367	1259	1186	1191	1149	1133	1056	1034	1122
	%	48,2	48,4	48,5	48,2	46,9	46,1	44,7	44,2	44,4	44,7	45,2	47,8
2016	ženy	1981	1939	1896	1856	1804	1816	1904	1924	1877	1795	1722	1709
	%	52,1	51,6	51,3	51,9	53,0	54,0	54,9	55,5	55,5	55,5	54,8	53,6
	muži	1821	1816	1802	1721	1599	1549	1568	1542	1506	1440	1422	1481
	%	47,9	48,4	48,7	48,1	47,0	46,0	45,1	44,5	44,5	44,5	45,2	46,4

**Měsíční vývoj počtu evidovaných žen a mužů v okrese Jablonec nad Nisou v letech 2017 - 2018**



**1.6. Volná pracovní místa**

Počet nabízených volných pracovních míst se během měsíce ledna snížil. K 31. 1. 2018 bylo na KoP v okrese Jablonec nad Nisou hlášeno **932 míst**, tj. o 32 méně než před měsícem.

**Na jedno volné místo** nyní připadá **2,6** uchazeče (minulý měsíc připadalo na 1 VPM 2,4 uchazeče). Před rokem bylo o 101 volných pracovních míst méně a na jedno místo připadalo 3,9 uchazeče.

**Volná pracovní místa (VPM) v okrese Jablonec nad Nisou v letech 2015 - 2017**

rok/měsíc		1	2	3	4	5	6	7	8	9	10	11	12
<b>VPM v roce 2018</b>		<b>932</b>											
z toho:	pro osoby se ZP	37											
	pro abs. a mladistvé	157											
<b>VPM v roce 2017</b>		831	806	828	795	820	903	920	873	985	784	802	964
z toho:	pro osoby se ZP	50	53	38	36	31	28	30	30	27	26	36	36
	pro abs. a mladistvé	93	90	95	94	101	97	108	122	136	114	140	148
<b>VPM v roce 2016</b>		637	646	683	644	673	739	822	899	899	871	841	802
z toho:	pro osoby se ZP	33	39	42	41	45	41	39	38	35	31	23	27
	pro abs. a mladistvé	105	98	107	98	98	78	79	87	92	104	99	98

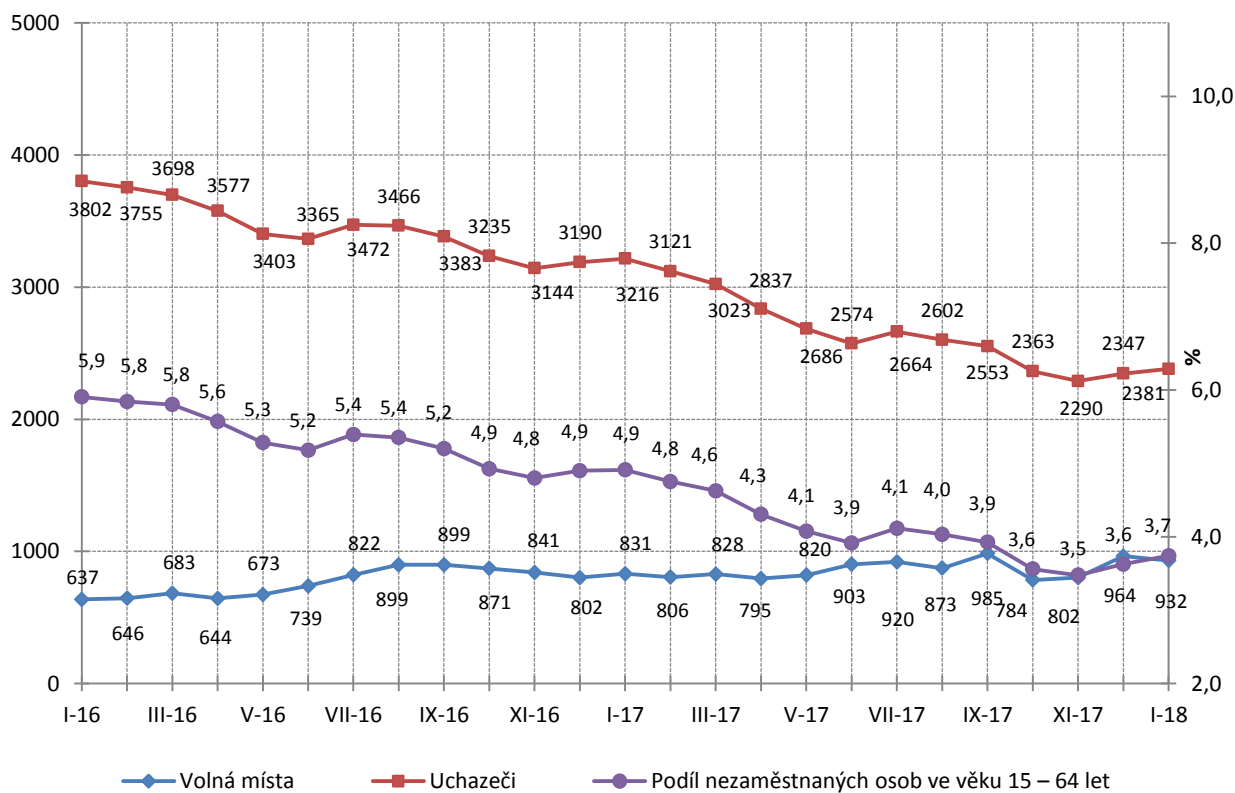
**Tabulka TOP 10 zaměstnavatelů s nejvyšším počtem nabízených míst v okrese Jablonec nad Nisou**

Zaměstnavatel	počet volných míst	profese
CIKAUTXO CZ s.r.o.	101	Ostatní strojírenští technici, Ostatní odborní pracovníci v oblasti účetnictví a ekonomiky, Obsluha strojů na výrobu a zpracování výrobků z pryže, Obsluha strojů na výrobu a zpracování výrobků z plastu, Montážní dělníci výrobků z pryže a plastů, Řidiči vysokozdvížných vozíků
MEGATECH Industries Jablonec s.r.o.	61	Stavební a provozní elektrikáři, Obsluha strojů na výrobu a zpracování výrobků z plastu, Obsluha vysokozdvížných a jiných vozíků a skladníci
Nemocnice Tanvald, s.r.o.	41	Lékaři v interních oborech, Lékaři v anesteziologických oborech, Fyzioterapeuti specialisté, Všeobecné sestry s osvědčením, Všeobecné sestry bez osvědčení, Zdravotničtí asistenti (praktické sestry), Sanitáři, Uklížeči a pomocníci ve zdravotnických a sociálních zařízeních
EDYMAX SE - TRW Automotive Czech s. r. o.	30	Montážní dělníci mechanických zařízení
ZCL - OTAS, s.r.o. - pracoviště	30	Montážní dělníci mechanických zařízení
BusLine a.s. - provozovna	20	Řidiči autobusů v městské hromadné dopravě
AKT plastikářská technologie Čechy, spol. s r.o.	20	Obsluha strojů na výrobu a zpracování výrobků z plastu
Petr Hoffmann-pracoviště	17	Kvalitáři a testovači výrobků, laboranti (kromě potravin a nápojů), Pomocní pracovníci ve výrobě
TERMIL s.r.o. - pracoviště	15	Dělníci v oblasti výstavby budov
Petr Miček-truhlárna	14	Návrháři (grafici) reklamní, komerční, propagační, Lakýrníci a natěrači dřevěných výrobků, Truhláři (kromě stavebních) a pracovníci v příbuzných oborech, Montážní dělníci ostatních výrobků, Ostatní uklížeči a pomocníci, Pomocní pracovníci ve výrobě jinde neuvedení

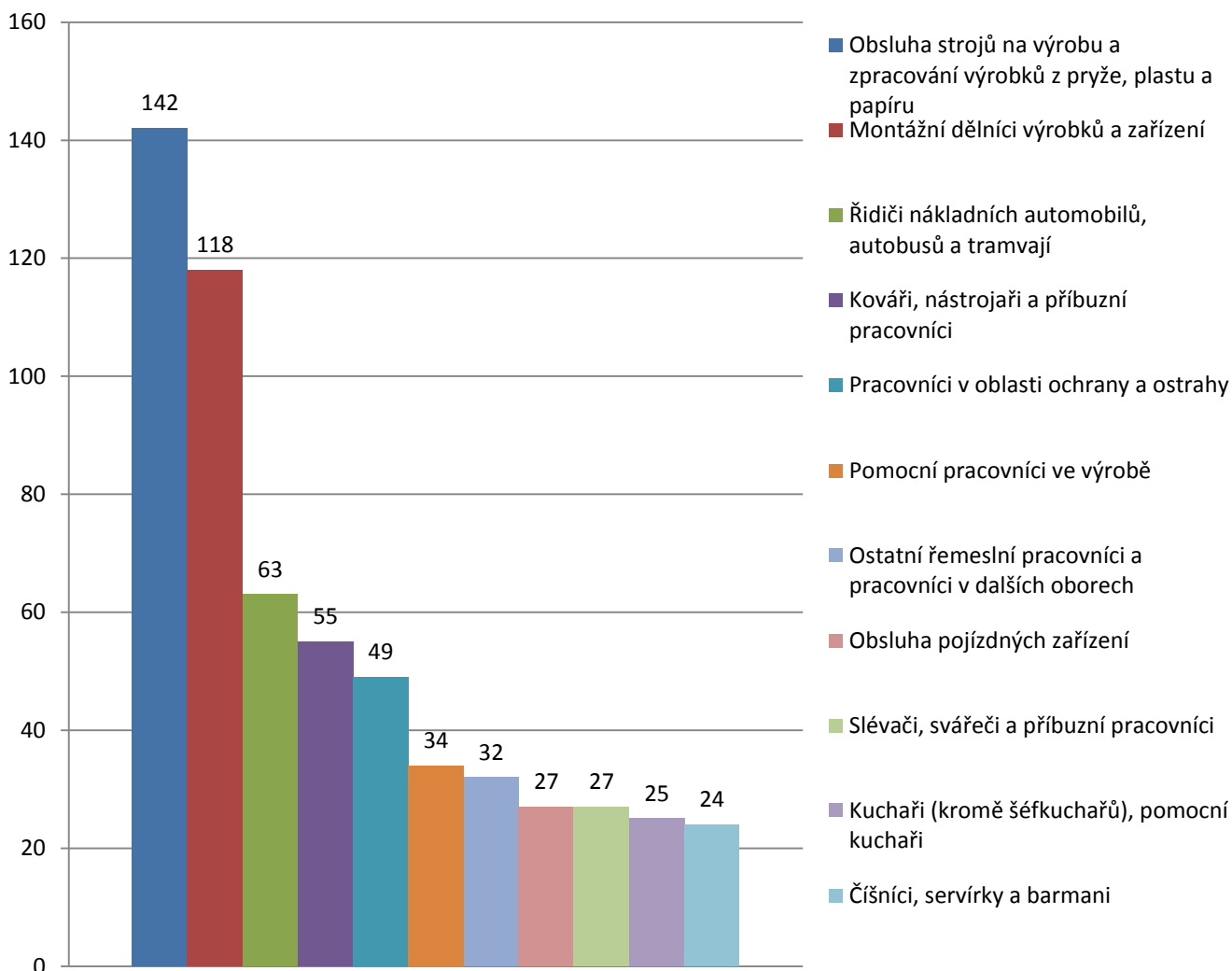
## Nejpočetnější nabízená volná pracovní místa v databázi KoP Jablonec nad Nisou dle profesí k 31. 1. 2018

CZ-ISCO	profese	VPM k 31. 1. 2018
814	Obsluha strojů na výrobu a zpracování výrobků z pryže, plastu a papíru	142
821	Montážní dělníci výrobků a zařízení	118
833	Řidiči nákladních automobilů, autobusů a tramvají	63
722	Kováři, nástrojaři a příbuzní pracovníci	55
541	Pracovníci v oblasti ochrany a ostrahy	49
932	Pomocní pracovníci ve výrobě	34
754	Ostatní řemeslní pracovníci a pracovníci v dalších oborech	32
834	Obsluha pojízdných zařízení	27
721	Slévači, svářeči a příbuzní pracovníci	27
512	Kuchaři (kromě šéfkuchařů), pomocní kuchaři	25
513	Čišníci, servírky a barmani	24

## Vývoj počtu nezaměstnaných a VPM v okrese Jablonec nad Nisou v letech 2016 – 2018



**Nejpočetnější nabízená volná pracovní místa v databázi KoP Jablonec nad Nisou dle profesí k 31. 1. 2018**



## 2. Aktivní politika zaměstnanosti

V lednu 2018 bylo v rámci nástrojů APZ vytvořeno 1 místo veřejně prospěšných prací (VPP + VPP NIP) a 14 společensky účelných pracovních míst (SÚPM + SÚPM NIP). Na vytvořená místa VPP bylo umístěno 8 uchazečů o zaměstnání a na SÚPM bylo umístěno 15 uchazečů. Samostatně výdělečnou činnost během ledna nezačal žádný uchazeč.

Od počátku roku bylo vytvořeno 1 místo VPP (8 uchazečů bylo umístěno) a 14 míst SÚPM (15 uchazečů bylo umístěno). Samostatně výdělečnou činnost nezačal od počátku roku žádný uchazeč.

Do rekvalifikací nenastoupil během sledovaného měsíce žádný uchazeč. Rekvalifikace ukončilo 0 uchazečů. Ke konci ledna nenavštěvoval rekvalifikační kurz žádný uchazeč, tj. stejně jako minulý měsíc.

### Počet vytvořených míst a umístěných uchazečů v rámci nástrojů APZ

forma APZ	vytvořená místa		umístění uchazeči	
	v daném měsíci	od počátku roku	v daném měsíci	od počátku roku
VPP	0	0	7	7
SÚPM u zaměstnavatele	0	0	0	0
SÚPM – vyhrazená místa	0	0	0	0
SVČ	-	-	0	0
Zřízení pracovního místa OZP	0	0	0	0
Zřízení pracovního místa OZP SVČ	-	-	0	0
Příspěvek-provoz OZP, OZP SVČ	-	-	1	1
Překlenovací příspěvek	-	-	0	0
Příspěvek na zapracování	-	-	0	0
Uznání zaměstnavat.-chráněný TP	0	0	-	-
Projekty ESF – (VPP) (NIP)	1	1	1	1
Projekty ESF – (SÚPM) (NIP)	14	14	15	15
Projekty ESF – cílené (CP,RIP)	0	0	0	0
Zvolená rekvalifikace, bez ESF	-	-	0	0
Zvolená rekvalifikace, ESF OP LZZ	-	-	0	0