



Úřad práce ČR

Úřad práce ČR, Krajská pobočka v Liberci



Měsíční přehled o nezaměstnanosti v okrese Jablonec nad Nisou

Leden únor březen duben květen červen červenec srpen září říjen listopad prosinec 2017

Obsah:

1.	Nezaměstnanost a volná pracovní místa	1
1.1.	Počet uchazečů	2
1.2.	Tok nezaměstnanosti.....	2
1.3.	Zvláštní skupiny uchazečů.....	4
1.4.	Podíl nezaměstnaných osob.....	5
1.5.	Struktura uchazečů dle pohlaví	7
1.6.	Volná pracovní místa	8
2.	Aktivní politika zaměstnanosti.....	11

1. Nezaměstnanost a volná pracovní místa

V tabulce níže je uveden přehled základních ukazatelů trhu práce v okrese Jablonec nad Nisou, včetně meziměsíčního a meziročního srovnání.

Základní statistické ukazatele trhu práce v okrese Jablonec nad Nisou

Ukazatel	Stav k		
	31. 10. 2017	30. 9. 2017	31. 10. 2016
Uchazeči o zaměstnání	2 363	2 553	3 235
z toho dosažitelní	2 051	2 263	2 870
Volná pracovní místa	784	985	871
Počet uchazečů na 1 volné pracovní místo	3,0	2,6	3,7
Podíl nezaměstnaných osob ve věku 15 – 64 let v %	3,6	3,9	4,9

- meziměsíčně se počet uchazečů snížil o 190 osob,
- meziročně došlo k poklesu o 872 uchazečů,
- počet volných pracovních míst nabízených prostřednictvím KoP Jablonec nad Nisou se meziměsíčně snížil o 201,
- meziročně je evidováno o 87 volných pracovních míst méně,
- podíl nezaměstnaných osob se oproti minulému měsíci snížil o 0,3 p. b.,
- meziročně podíl nezaměstnaných osob poklesl o 1,3 p.b.,
- v celorepublikovém srovnání nezaměstnanosti je okres Jablonec nad Nisou na 44. místě (z celkového počtu 77 okresů),
- podíl nezaměstnaných osob v celé ČR činil 3,6 %, což je stejně jako v okrese Jablonec nad Nisou.

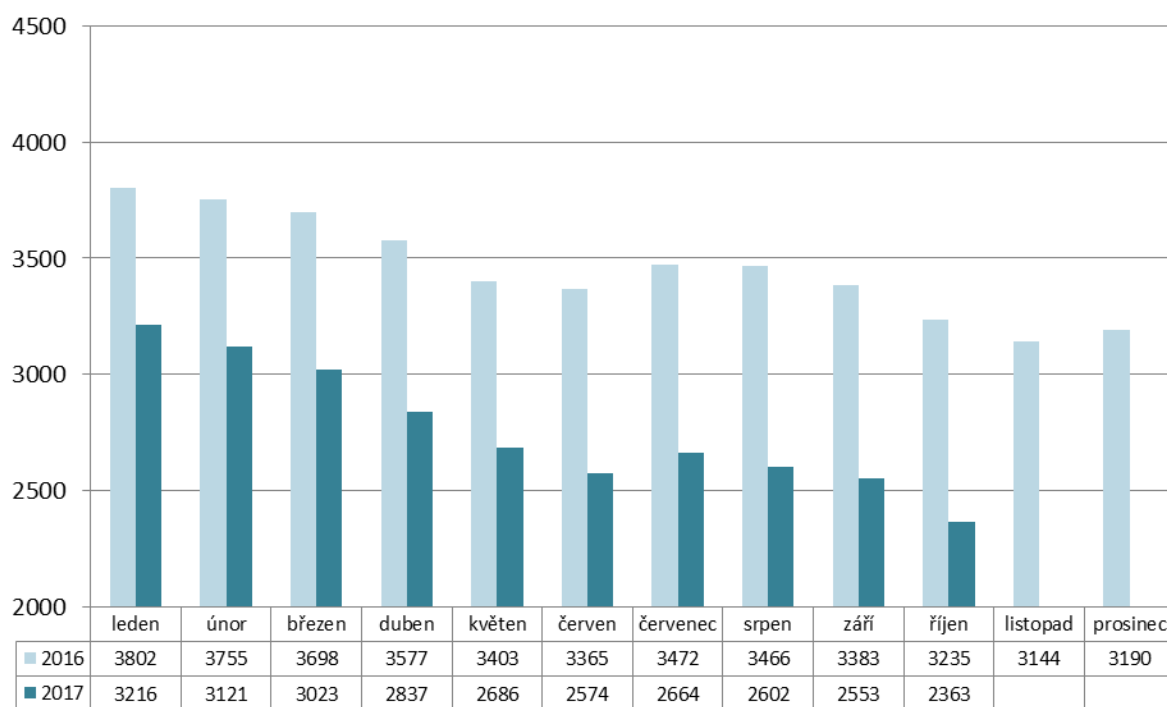
1.1. Počet uchazečů

V říjnu 2017 se počet nezaměstnaných snížil. K 31. 10. 2017 vykazuje evidence kontaktních pracovišť (KoP) v okrese Jablonec nad Nisou **celkem 2 363** uchazečů o zaměstnání. Z toho počtu jich je **2 051** dosažitelných. V porovnání s koncem září se tedy celkový počet uchazečů snížil o 190. Před rokem bylo v okrese Jablonec nad Nisou o 872 nezaměstnaných více, k 31. 10. 2016 jich bylo v evidenci 3 235 (1 795 žen a 1 440 mužů).

Počty uchazečů o zaměstnání - porovnání let 2016 a 2017

rok	měsíce/ uchazeči	1	2	3	4	5	6	7	8	9	10	11	12
2017	uchazeči	3 216	3 121	3 023	2 837	2 686	2 574	2 664	2 602	2 553	2 363		
	dosažitelní	2 854	2 759	2 684	2 491	2 357	2 262	2 376	2 326	2 263	2 051		
2016	uchazeči	3 802	3 755	3 698	3 577	3 403	3 365	3 472	3 466	3 383	3 235	3 144	3 190
	dosažitelní	3 479	3 440	3 384	3 260	3 089	3 027	3 149	3 123	3 033	2 870	2 783	2 849
meziroční rozdíl počtu uchazečů		-586	-634	-675	-740	-717	-791	-808	-864	-830	-872		

Počty uchazečů o zaměstnání v letech 2016 a 2017



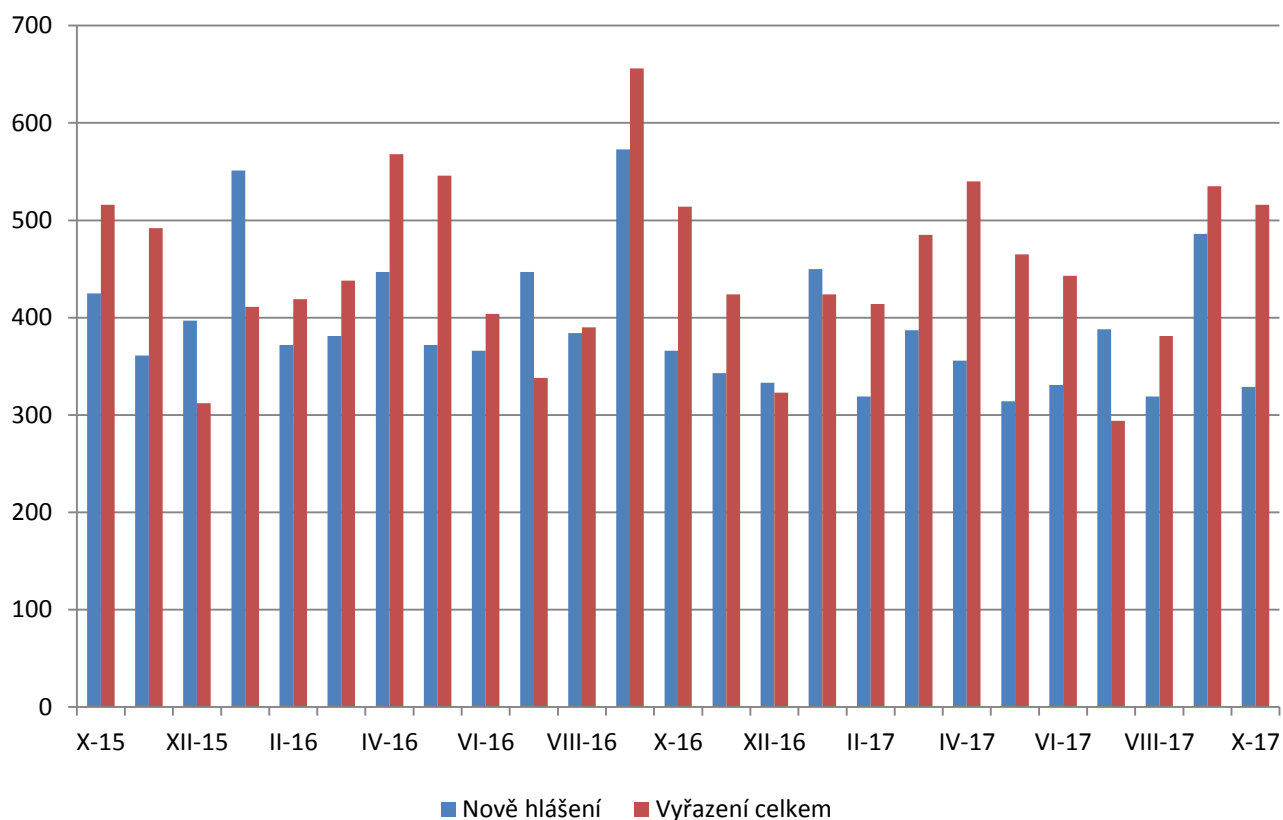
1.2. Tok nezaměstnanosti

Na KoP v okrese Jablonci nad Nisou se v říjnu 2017 **zaevidovalo 326** uchazečů o zaměstnání (173 žen a 153 mužů). **Vyřazeno** bylo **535** uchazečů, 291 žen a 244 mužů. V říjnu 2016 bylo zaevidováno 373 a vyřazeno 513 uchazečů.

Měsíční přehled vývoje nezaměstnanosti v okrese Jablonec nad Nisou - říjen 2017

Rok	měsíce/ uchazeči	1	2	3	4	5	6	7	8	9	10	11	12
2017	nově evidovaní uchazeči	450	319	387	354	314	331	384	319	486	326		
	vyřazení uchazeči	424	414	485	540	465	443	294	381	535	516		
2016	nově evidovaní uchazeči	555	372	381	447	372	366	447	384	583	373	343	369
	vyřazení uchazeči	411	419	438	568	546	404	338	390	656	514	424	323
2015	nově evidovaní uchazeči	566	381	443	487	378	342	466	369	553	425	389	401
	vyřazení uchazeči	557	430	541	564	551	508	401	403	585	516	429	312

Počty nových a vyřazených uchazečů v okrese Jablonec nad Nisou v letech 2015 – 2017



Měsíční výkaz o nezaměstnanosti, stav k 31. 10. 2017

Ukazatel		celkem
Uchazeči ke konci předchozího měsíce		2 553
Nově hlášení uchazeči		326
Uchazeči s ukončenou evidencí		516
v tom:	umístění	342
	vyřazení pro nespolupráci (§30, odst. 2 zák. č. 435/2004 Sb.)	73
	ostatní (na vlastní žádost, odstěhování)	278
Uchazeči ke konci sledovaného měsíce		2 363
z toho:	ženy	1 307
	osoby se zdravotním postižením	293
	absolventi škol	84
	mladiství	55
Dosažitelní uchazeči ke konci sledovaného měsíce		2 051

1.3. Zvláštní skupiny uchazečů

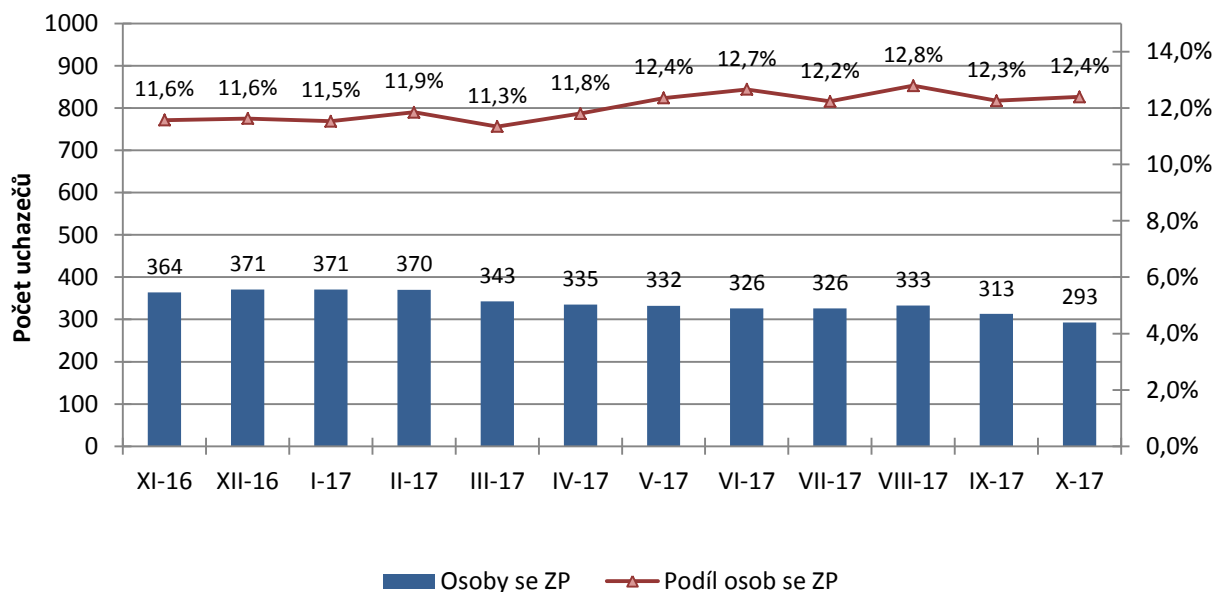
Ke konci října 2017 bylo v okrese Jablonec nad Nisou evidováno **84 absolventů škol** (vyšší než základní vzdělání a méně než dva roky od úspěšného ukončení studia), tj. o 31 méně než před měsícem a o 52 méně než minulý rok.

Počet **mladistvých** uchazečů se oproti minulému měsíci zvýšil o 1 a ke konci října jich tedy bylo evidováno **55**, tj. o 14 méně než před rokem.

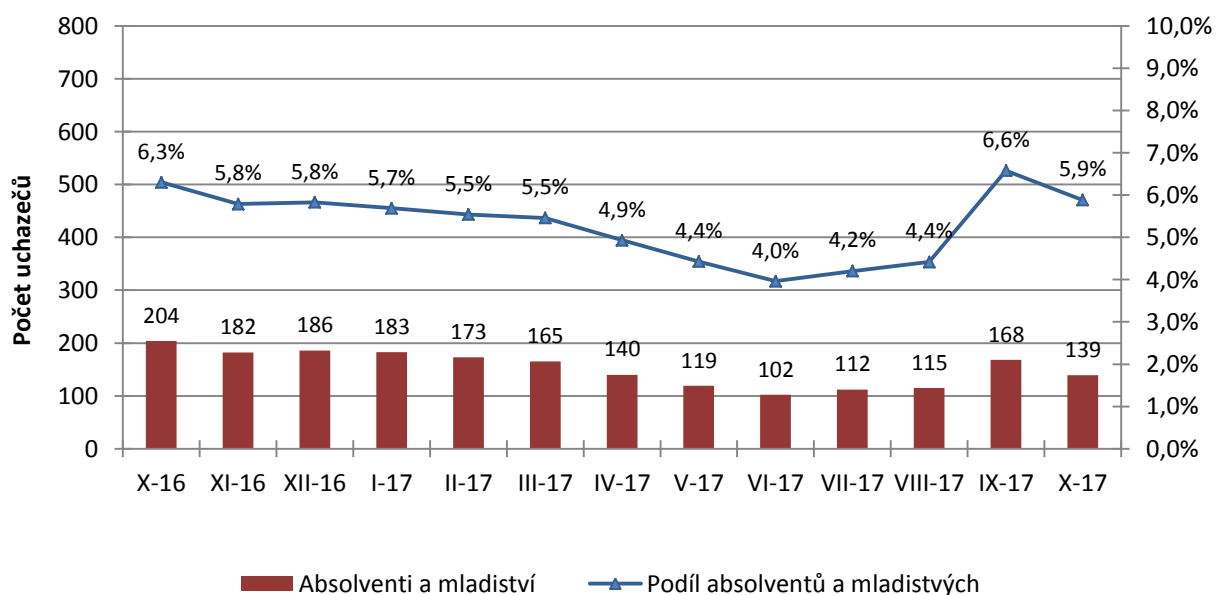
Nezaměstnaných **osob se zdravotním postižením** (OZP) bylo v evidenci k 31. 10. 2017 celkem 293, tj. o 20 méně než před měsícem a o 76 méně než minulý rok.

rok	měsíce/ uchazeči	1	2	3	4	5	6	7	8	9	10	11	12
2017	absolventi	110	101	98	73	57	44	56	66	115	84		
	mladiství	74	72	67	67	62	58	56	49	54	55		
	OZP	371	370	343	335	332	326	326	333	313	293		
2016	absolventi	134	122	129	130	105	84	93	87	136	136	123	118
	mladiství	74	83	85	91	91	91	81	74	67	69	70	69
	OZP	462	444	454	434	395	391	397	398	388	369	364	371
2015	absolventi	173	171	171	170	139	114	118	128	173	176	154	142
	mladiství	59	63	67	67	73	70	75	78	67	66	65	65
	OZP	489	484	473	468	480	473	479	473	471	471	464	472

Měsíční vývoj počtu osob se ZP a jejich podílu na celkovém počtu uchazečů v letech 2016 - 2017



Měsíční vývoj počtu absolventů a mladistvých a jejich podílu na celkovém počtu uchazečů v letech 2016 - 2017



1.4. Podíl nezaměstnaných osob

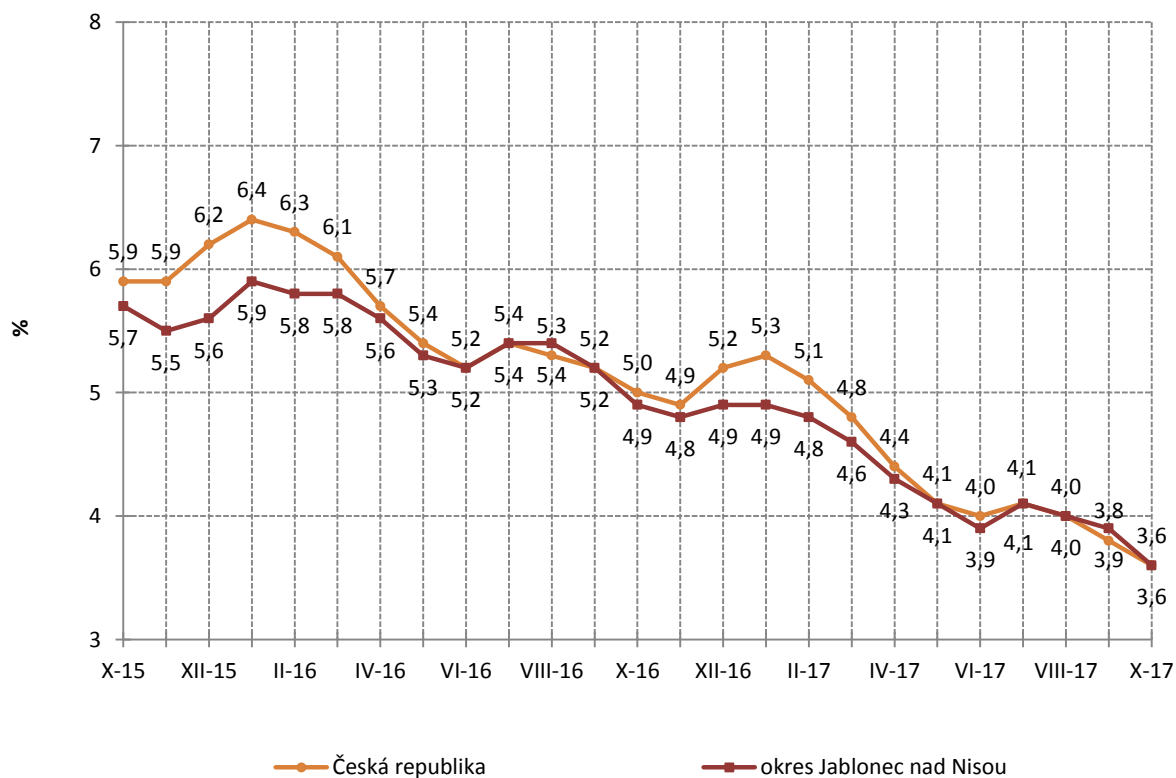
Počet dosažitelných uchazečů se ve srovnání s koncem předchozího měsíce snížil o 212 na **2 051**. Podíl nezaměstnaných osob v okrese Jablonec nad Nisou se oproti minulému měsíci snížil o 0,3 p.b. a k 31. 10. 2017 tedy činí **3,6 %** (před měsícem činil 3,9 %, k 31. 10. 2016 byla jeho hodnota 4,9 %).

Podíl nezaměstnaných osob k 31. 10. 2017:	okres Jablonec nad Nisou	3,6 %
	Liberecký kraj	3,7 %
	Česká republika	3,6 %

Měsíční přehled vývoje nezaměstnanosti v okrese Jablonec nad Nisou - říjen 2017

PN (%)	1	2	3	4	5	6	7	8	9	10	11	12
2017	4,9	4,8	4,6	4,3	4,1	3,9	4,1	4,0	3,9	3,6		
2016	5,9	5,8	5,8	5,6	5,3	5,2	5,4	5,4	5,2	4,9	4,8	4,9
2015	6,7	6,6	6,5	6,4	6,1	5,8	6,0	5,9	5,8	5,7	5,5	5,6

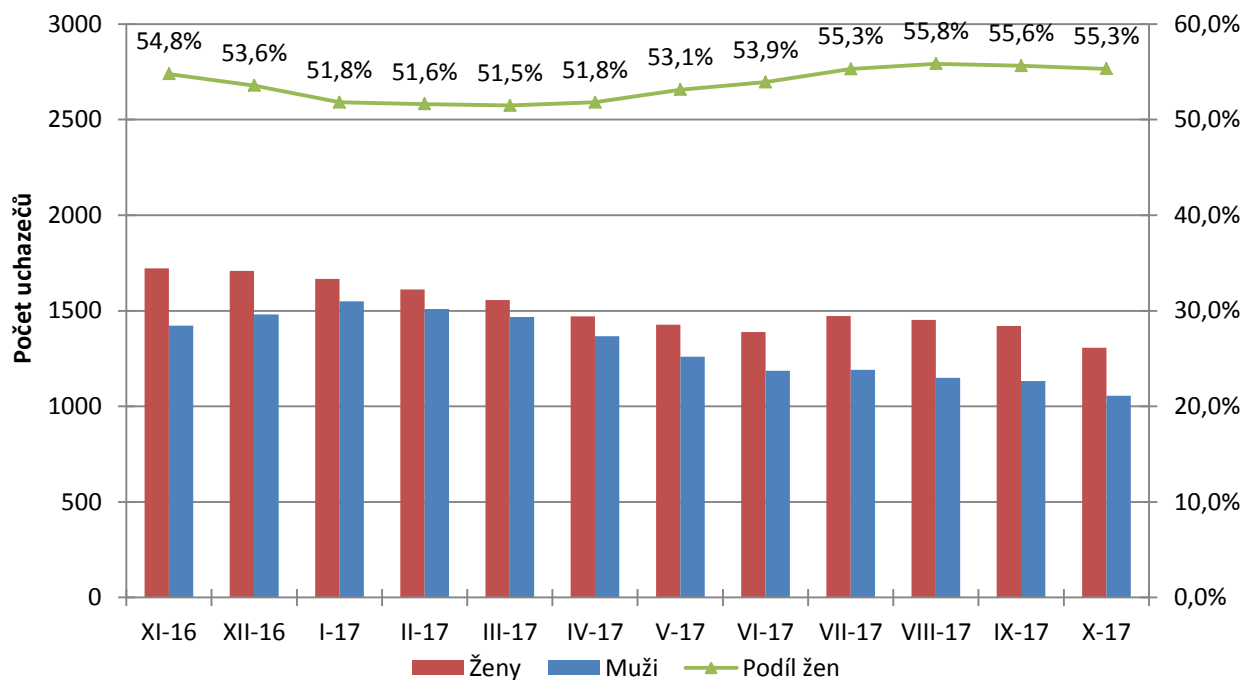
Měsíční vývoj Podílu nezaměstnaných osob v okrese Jablonec nad Nisou a ČR v letech 2015 – 2017



1.5. Struktura uchazečů dle pohlaví

K 31. 10. 2017 bylo v okrese Jablonec nad Nisou evidováno **1 307 žen a 1 056 mužů**. Oproti předchozímu měsíci se počet evidovaných žen snížil o 113 uchazeček, u mužů došlo ke snížení o 77 uchazečů. Minulý rok bylo v evidenci 1 795 žen a 1 440 mužů.

rok	měsíce/ uchazeči	1	2	3	4	5	6	7	8	9	10	11	12
2017	ženy	1666	1611	1556	1470	1427	1388	1473	1453	1420	1307		
	%	51,8	51,6	51,5	51,8	53,1	53,9	55,3	55,8	55,6	55,3		
	muži	1550	1510	1467	1367	1259	1186	1191	1149	1133	1056		
	%	48,2	48,4	48,5	48,2	46,9	46,1	44,7	44,2	44,4	44,7		
2016	ženy	1981	1939	1896	1856	1804	1816	1904	1924	1877	1795	1722	1709
	%	52,1	51,6	51,3	51,9	53,0	54,0	54,9	55,5	55,5	55,5	54,8	53,6
	muži	1821	1816	1802	1721	1599	1549	1568	1542	1506	1440	1422	1481
	%	47,9	48,4	48,7	48,1	47,0	46,0	45,1	44,5	44,5	44,5	45,2	46,4
2015	ženy	2208	2182	2134	2125	2085	2039	2118	2094	2070	2028	1940	1955
	%	50,6	50,6	50,6	51,4	52,6	53,7	54,8	54,7	54,5	54,7	54,2	53,4
	muži	2154	2131	2081	2013	1880	1760	1746	1736	1728	1679	1637	1707
	%	49,4	49,4	49,4	48,6	47,6	46,3	45,2	45,3	45,5	45,3	45,8	46,6

Měsíční vývoj počtu evidovaných žen a mužů v okrese Jablonec nad Nisou v letech 2016 - 2017

1.6. Volná pracovní místa

Počet nabízených volných pracovních míst se během měsíce října snížil. K 31. 10. 2017 bylo na KoP v okrese Jablonec nad Nisou hlášeno **784 míst**, tj. o 201 méně než před měsícem.

Na jedno volné místo nyní připadá **3,0** uchazeče (minulý měsíc připadalo na 1 VPM 2,6 uchazeče). Před rokem bylo o 87 volných pracovních míst více a na jedno místo připadalo 3,7 uchazeče.

Volná pracovní místa (VPM) v okrese Jablonec nad Nisou v letech 2015 - 2017

rok/měsíc		1	2	3	4	5	6	7	8	9	10	11	12
VPM v roce 2017		831	806	828	795	820	903	920	873	985	784		
z toho:	pro osoby se ZP	50	53	38	36	31	28	30	30	27	26		
	pro abs. a mladistvé	93	90	95	94	101	97	108	122	136	114		
VPM v roce 2016		637	646	683	644	673	739	822	899	899	871	841	802
z toho:	pro osoby se ZP	33	39	42	41	45	41	39	38	35	31	23	27
	pro abs. a mladistvé	105	98	107	98	98	78	79	87	92	104	99	98
VPM v roce 2015		448	489	391	407	494	588	672	694	673	724	736	772
z toho:	pro osoby se ZP	40	26	27	26	29	49	50	48	50	49	51	53
	pro abs. a mladistvé	82	63	66	67	81	135	166	166	152	155	148	151

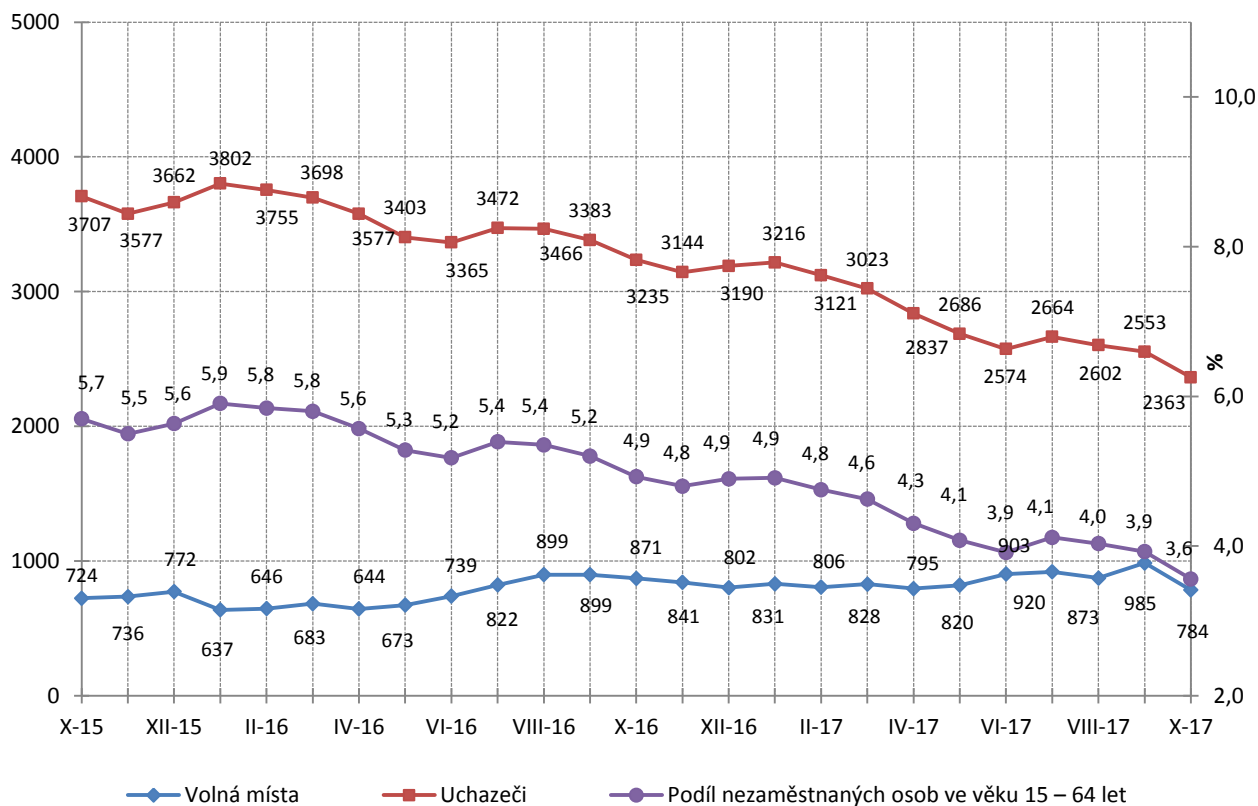
Tabulka TOP 10 zaměstnavatelů s nejvyšším počtem nabízených míst v okrese Jablonec nad Nisou

Zaměstnavatel	počet volných míst	profese
CIKAUTXO CZ s.r.o.	60	Chemičtí inženýři přístrojů, strojů a zařízení a specialisté v příbuzných oborech, Inženýři kontroly a řízení kvality v ostatních oborech, Ostatní strojírenští technici, Technici bezpečnosti práce a ochrany zdraví, racionalizace výroby, ergonomických studií, Obsluha strojů na výrobu a zpracování výrobků z pryže, Obsluha strojů na výrobu a zpracování výrobků z plastu, Montážní dělníci výrobků z pryže a plastů, Skladníci, obsluha manipulačních vozíků
Nemocnice Tanvald, s.r.o.	40	Lékaři v interních oborech, Lékaři v anesteziologických oborech, Fyzioterapeuti specialisté, Všeobecné sestry s osvědčením, Všeobecné sestry bez osvědčení, Zdravotničtí asistenti (praktické sestry), Kuchaři (kromě šéfkuchařů), Sanitáři, Uklízeči a pomocníci ve zdravotnických a sociálních zařízeních
AKT plastikářská technologie Čechy, spol. s r.o.	25	Obsluha strojů na výrobu a zpracování výrobků z plastu
VENTAX s.r.o.	20	Dělníci v oblasti výstavby budov
ASAKO GROUP s.r.o. - Riegelein k.s.	20	Výrobci cukrovinek
BusLine a.s. - provozovna	20	Řidiči autobusů v městské hromadné dopravě
Petr Hoffmann-pracoviště	17	Kvalitáři a testovači výrobků, laboranti (kromě potravin a nápojů), Pomocní pracovníci ve výrobě
UNITHERM, s.r.o.	14	Obchodní referenti, Slévači, Seřizovači a obsluha konvenčních fréz, Mechanici a opraváři průmyslových strojů a zařízení, Kvalitáři a testovači výrobků, laboranti (kromě potravin a nápojů), Obsluha zařízení ve slévárnoství (taviči, slévači)
Petr Miček-truhlárna	12	Návrháři (grafici) reklamní, komerční, propagační, Lakýrníci a natěrači dřevěných výrobků, Truhláři (kromě stavebních), Montážní dělníci ostatních výrobků, Ostatní uklízeči a pomocníci, Pomocní pracovníci ve výrobě jinde neuvedení

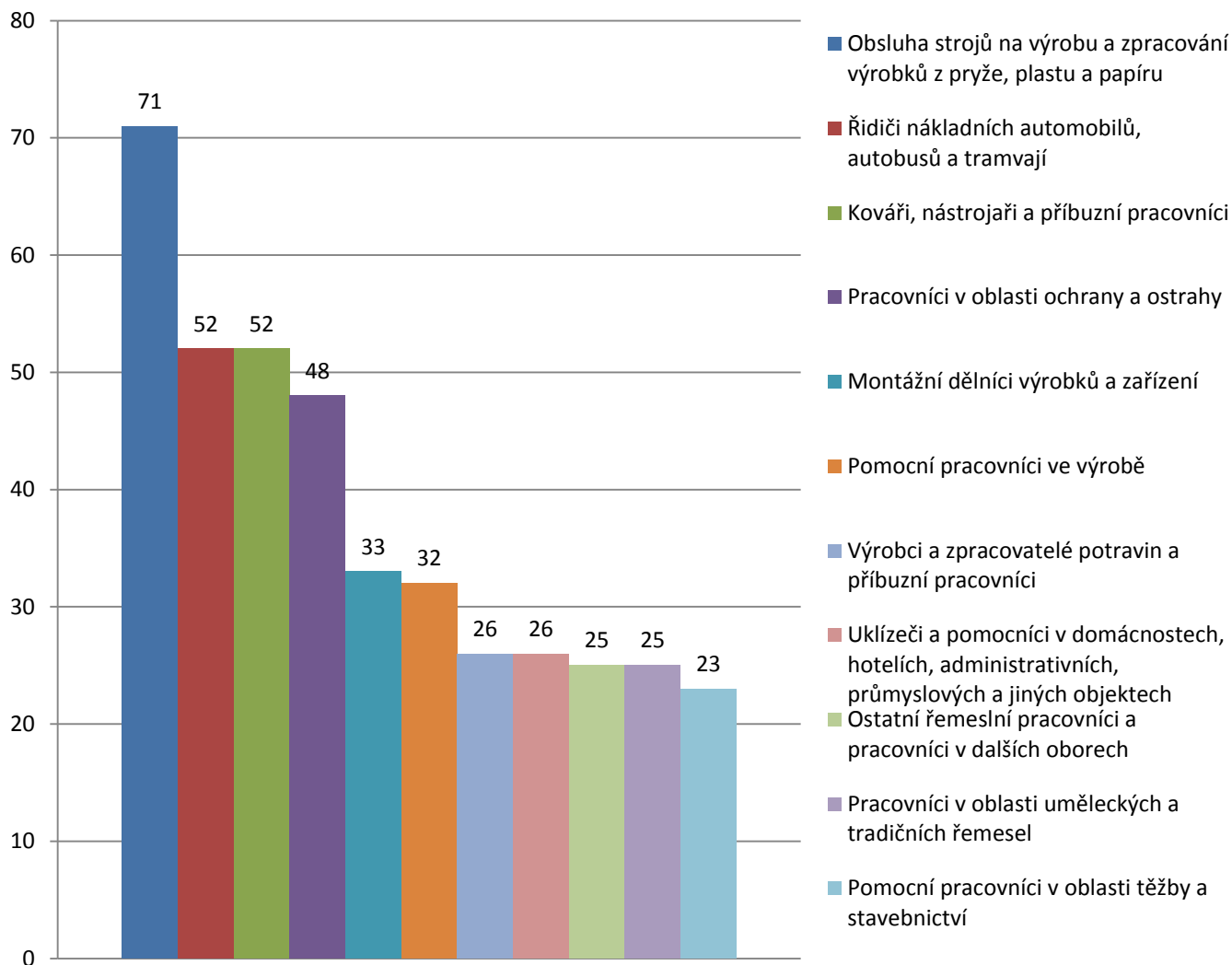
Nejpočetnější nabízená volná pracovní místa v databázi KoP Jablonec nad Nisou dle profesí k 31. 10. 2017

CZ-ISCO	profese	VPM k 31. 10. 2017
814	Obsluha strojů na výrobu a zpracování výrobků z pryže, plastu a papíru	71
833	Řidiči nákladních automobilů, autobusů a tramvají	52
722	Kováři, nástrojaři a příbuzní pracovníci	52
541	Pracovníci v oblasti ochrany a ostrahy	48
821	Montážní dělníci výrobků a zařízení	33
932	Pomocní pracovníci ve výrobě	32
751	Výrobci a zpracovatelé potravin a příbuzní pracovníci	26
911	Uklízeči a pomocníci v domácnostech, hotelích, administrativních, průmyslových a jiných objektech	26
754	Ostatní řemeslní pracovníci a pracovníci v dalších oborech	25
731	Pracovníci v oblasti uměleckých a tradičních řemesel	25
931	Pomocní pracovníci v oblasti těžby a stavebnictví	23

Vývoj počtu nezaměstnaných a VPM v okrese Jablonec nad Nisou v letech 2015 – 2017



Nejpočetnější nabízená volná pracovní místa v databázi KoP Jablonec nad Nisou dle profesí k 31. 10. 2017



2. Aktivní politika zaměstnanosti

V říjnu 2017 bylo v rámci nástrojů APZ vytvořeno 8 míst veřejně prospěšných prací (VPP + VPP NIP) a 13 společensky účelných míst (SÚPM + SÚPM NIP). Na vytvořená místa VPP bylo umístěno 19 uchazečů o zaměstnání a na SÚPM bylo umístěno 12 uchazečů. Samostatně výdělečnou činnost během října zahájilo 6 uchazečů.

Od počátku roku bylo vytvořeno 298 míst VPP (285 uchazečů bylo umístěno) a 109 míst SÚPM (107 uchazečů bylo umístěno). Samostatně výdělečnou činnost zahájilo od počátku roku 22 uchazečů.

Do rekvalifikací nastoupilo během sledovaného měsíce 9 uchazečů. Naproti tomu rekvalifikace ukončilo 5 uchazečů. Ke konci října navštěvovali rekvalifikační kurz 4 uchazeči, tj. o 4 více než minulý měsíc.

Počet vytvořených míst a umístěných uchazečů v rámci nástrojů APZ

forma APZ	vytvořená místa		umístění uchazeči	
	v daném měsíci	od počátku roku	v daném měsíci	od počátku roku
VPP	6	240	17	230
SÚPM u zaměstnavatele	0	1	0	1
SÚPM – vyhrazená místa	2	72	2	71
SVČ	-	-	6	22
Ch. pracovní místa (zřízení)	0	9	0	65
Ch. pracovní místa SVČ – ZP	-	-	0	0
Příspěvek-provoz CHPD, CHPM	-	-	0	1
Překlenovací příspěvek	-	-	0	0
Příspěvek na zapracování	-	-	0	0
Ch. pracovní místa-vymezená	19	79	-	-
Projekty ESF – (VPP) (NIP)	2	58	2	55
Projekty ESF – (SÚPM) (NIP)	11	37	10	36
Projekty ESF – cílené (CP,RIP)	1	23	1	23
Zvolená rekvalifikace, bez ESF	-	-	0	0
Zvolená rekvalifikace, ESF OP LZZ	-	-	1	30